

LOCALISATION DE L'INTERVENTION

Intersection avenue Charles-Huot / chemin Saint-Louis / côte à Gignac

CONDITIONS DE CIRCULATION

Le mercredi 10, le jeudi 11 et le vendredi 12 juin, entre 9 h et 15 h

Phase 1

Fermeture de la voie du côté nord en direction ouest, ainsi que des voies de virage à gauche sur le chemin Saint-Louis, à l'intersection de l'avenue Charles-Huot / chemin Saint-Louis / côte à Gignac.
La circulation sera maintenue dans les deux directions sur la voie restante, en alternance, avec des signaleurs.
Les piétons seront dirigés vers le trottoir opposé avec l'aide de signaleurs, selon le cheminement indiqué (ligne jaune).

Phase 2

Fermeture de la voie du côté sud en direction est, ainsi que des voies de virage à gauche sur le chemin Saint-Louis, à l'intersection de l'avenue Charles-Huot / chemin Saint-Louis / côte à Gignac.
La circulation sera maintenue dans les deux directions sur la voie restante, en alternance, avec de signaleurs.
Les piétons seront dirigés vers le trottoir opposé avec l'aide de signaleurs, selon le cheminement indiqué (ligne jaune).

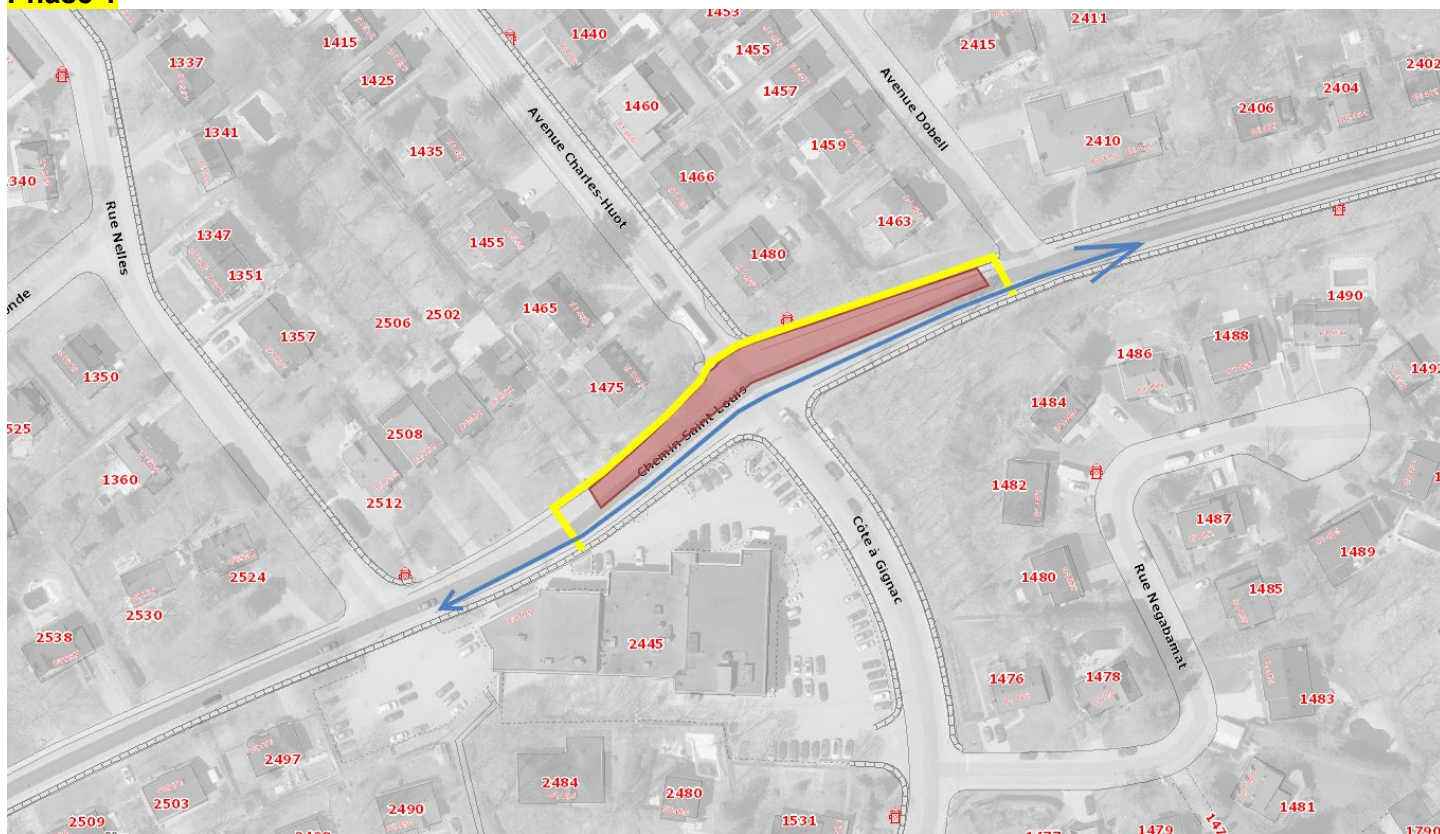
Chemin de détour :

Via la rue des Hospitalières, l'avenue du Verger et le chemin Saint-Louis.

Via l'avenue du Verger, la rue des Hospitalières, la côte à Gignac.

Le passage des piétons et cyclistes sera maintenu en tout temps.

Phase 1



Phase 2

