

GESTION DE LA CIRCULATION

ÉVÉNEMENT: Big Air

ACTIVITÉ : Mgr-Gauvreau et Côte de la Potasse (Démontage)



No # C-008

Alias 7070103

AVIS 2019 -A1-0 01

DATE : du 18 au 22 Mars

DURÉE : 9h à 15h30

DATE D'INTERVENTION						
mars 2019						
D	L	M	M	J	V	S
3	4	5	6	7	1/8	2/9
10	11	12	13	14	15	16
17	18	19	20	21	22	23
24	25	26	27	28	29	30
31				1	2	

09h
 AM
 PM

CONDITIONS DE CIRCULATION

De 9h à 15h30 du 18 au 22 mars
Sauf le 18 mars de 9h à 23h59

- Fermeture Complète de la Côte de la Potasse entre les 2 bretelles de l'Autoroute Duffrin-Montmorency pour procéder au démontage de la structure du Big Air.
- La circulation vers la Haute-Ville (en provenance du bas de la Côte de la Potasse) sera détournée vis la côte des Glacis et la rue D'Aiguillon.

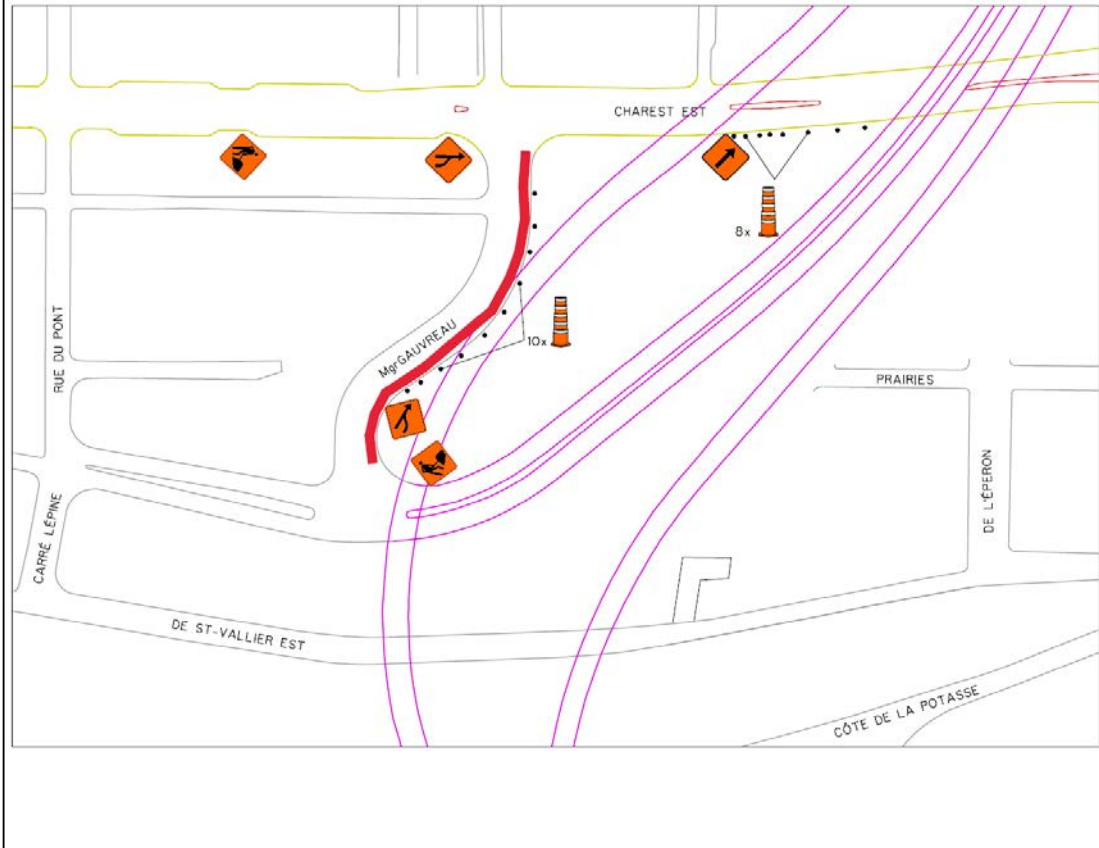


DATE DE RÉCUPÉRATION Lundi 25 Mars

GESTION DE LA CIRCULATION

De 9h à 15h du 18 au 20 mars

-Fermeture de la voie de droite sur Mgr-Gauvreau en direction nord entre Fleurie et le boul. Charest pour procéder au démontage des installations du Big Air



GESTION DE LA CIRCULATION

INTERVENTIONS TRAVAUX PUBLICS

Aucune intervention des Travaux Publics pour les fermetures.

Fermetures par Cie GESTEV.

LUNDI 25 MARS

RÉCUPÉRATION du matériel de fermeture