



# REDDITION DE COMPTES FINANCIÈRE 2011

Résultats financiers pour l'exercice terminé  
le 31 décembre 2011

Déposé au conseil municipal le 18 juin 2012



# PLAN DE LA PRÉSENTATION

Présentation des documents

Rapport financier consolidé 2011

Présentation des résultats

Cadre financier

Investissement et dette

Questions

# PRÉSENTATION DES DOCUMENTS

Rapport  
financier  
consolidé  
2011

Reddition  
de comptes  
2011

# RAPPORT FINANCIER CONSOLIDÉ 2011

- Consolide les opérations de la Ville, du RTC et du CLD
- Est présenté sous le format prescrit par le MAMROT
- Présente les dépenses selon les compétences d'agglomération et de proximité (local)
- Inclut les rapports des auditeurs (VG et vérif. externe)

# REDDITION DE COMPTE 2011



Démontrer l'adéquation entre :

- ➔ Prévisions budgétaires 2011 adoptées en décembre 2010
- ➔ Résultats financiers obtenus au 31 décembre 2011

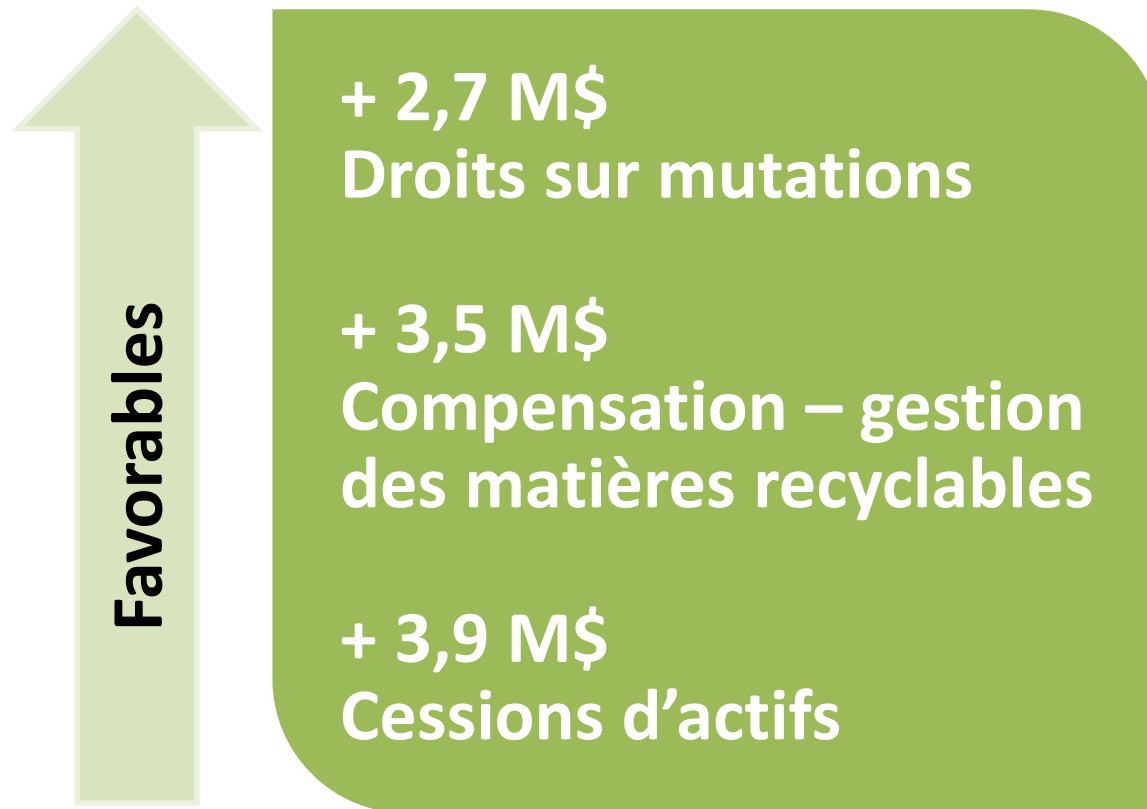
# PRÉSENTATION DES RÉSULTATS

(en millions de \$)

|  | Budget         | Réel           | Écart       |
|--|----------------|----------------|-------------|
| Revenus                                  | 1 203,5        | 1 216,8        | 13,3        |
| Dépenses                                 | <u>1 203,5</u> | <u>1 215,1</u> | <u>11,6</u> |
| Surplus av. éléments<br>extrabudgétaires | 0              | 1,7            | 1,7         |
| Éléments extrabudgétaires                | 0              | 0,3            | 0,3         |
| <b>Surplus de l'exercice</b>             | <b>0</b>       | <b>2,0</b>     | <b>2,0</b>  |
| <b>% surplus/revenus</b>                 | <b>0</b>       | <b>0,2 %</b>   | <b>-</b>    |

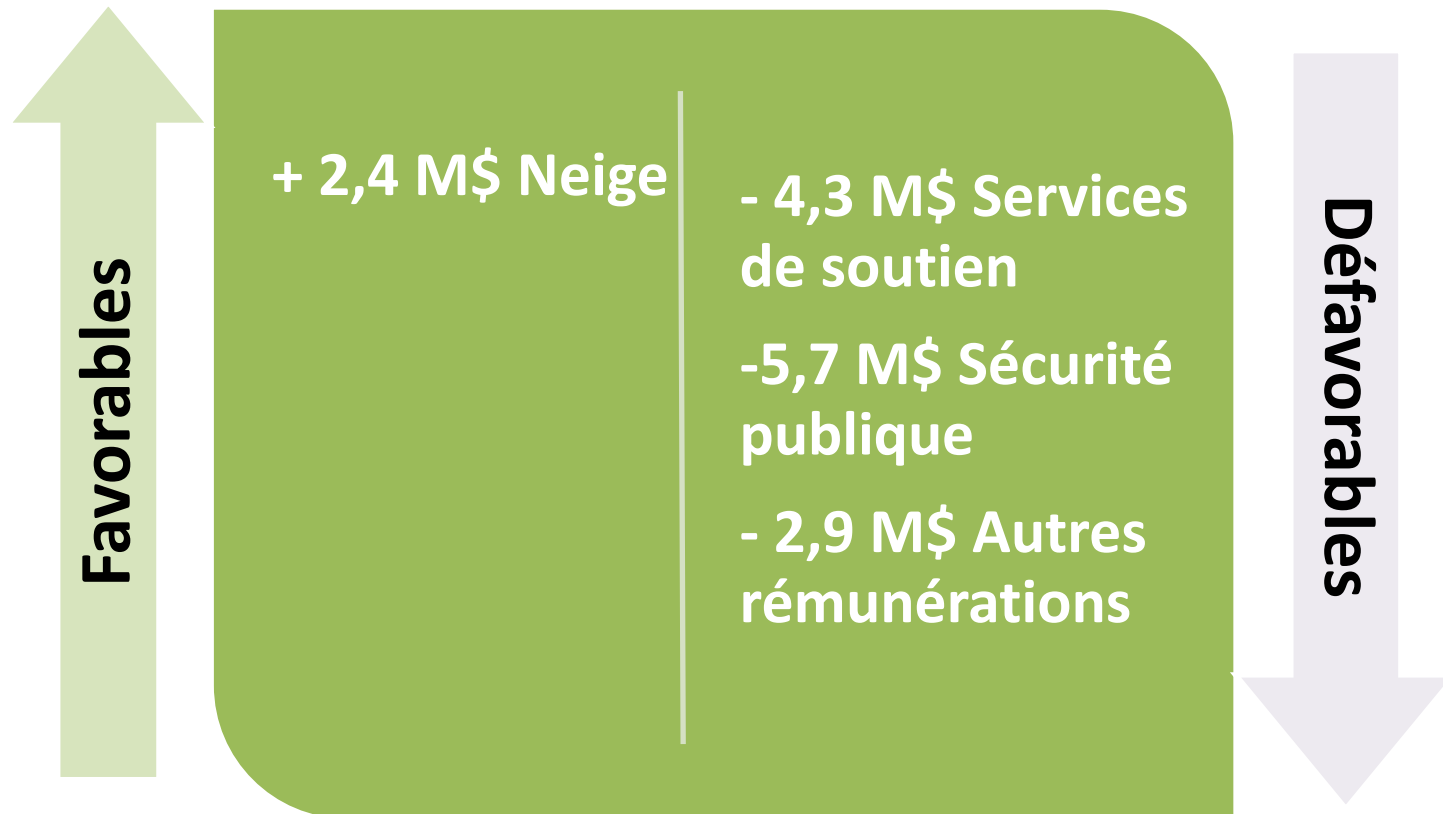
# PRINCIPAUX ÉCARTS-REVENUS

(Budget – Réel)



# PRINCIPAUX ÉCARTS - DÉPENSES

(Budget – Réel)





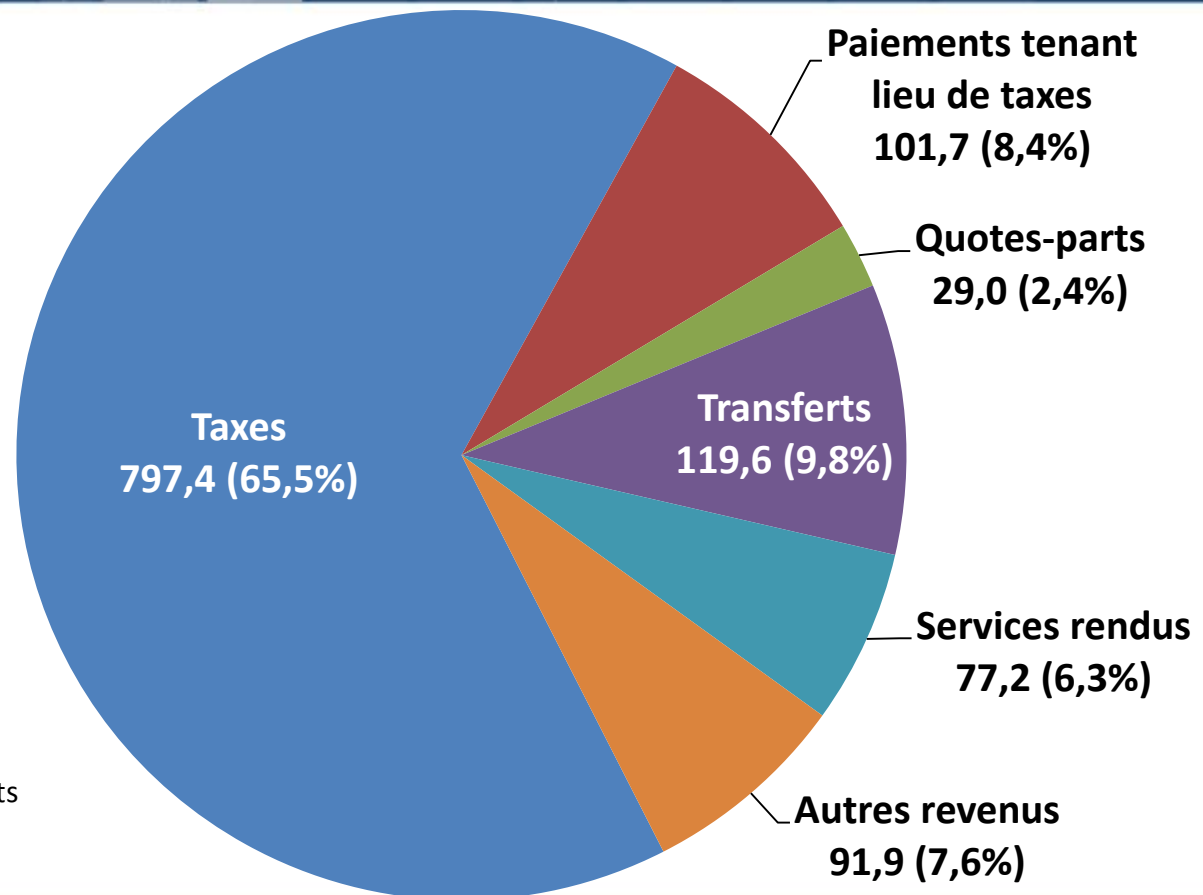
# CADRE FINANCIER

| Balises  | Cibles   | Résultats                       |
|--|--|---------------------------------|
| Réserves de fonds<br>(surplus affectés)                          | Déneigement : 20,0 M\$<br>Autoassurance : 8,7 M\$<br>Prévoyance : 20,0 M\$ | 20,0 M\$<br>8,7 M\$<br>19,4 M\$ |
| <u>Dettes nettes</u><br>Potentiel fiscal                         | ≤ 3,5 %  | 2,75 %                          |
| <u>Service de la dette nette</u><br>Dépenses de fonctionnement   | ≤ 20 %   | 18,56 %                         |
| Paiement comptant des<br>immobilisations (PCI)                   | + 15 M\$/an ⇒ 175 M\$/an<br>(budget 2011 : 23,5 M\$)                       | 23,2 M\$                        |
| Fonds d'amortissement pour le<br>paiement accéléré de la dette   | + 7,4 M\$/an ⇒ 50 M\$/an   | Créé en 2012                    |
| <u>Dettes nettes consolidées</u><br>Recettes totales consolidées | ≤ 100 %  | 118 %                           |

# ANALYSE DES REVENUS

(en millions de \$)

**Provenance  
des revenus  
1 216,8 M\$**

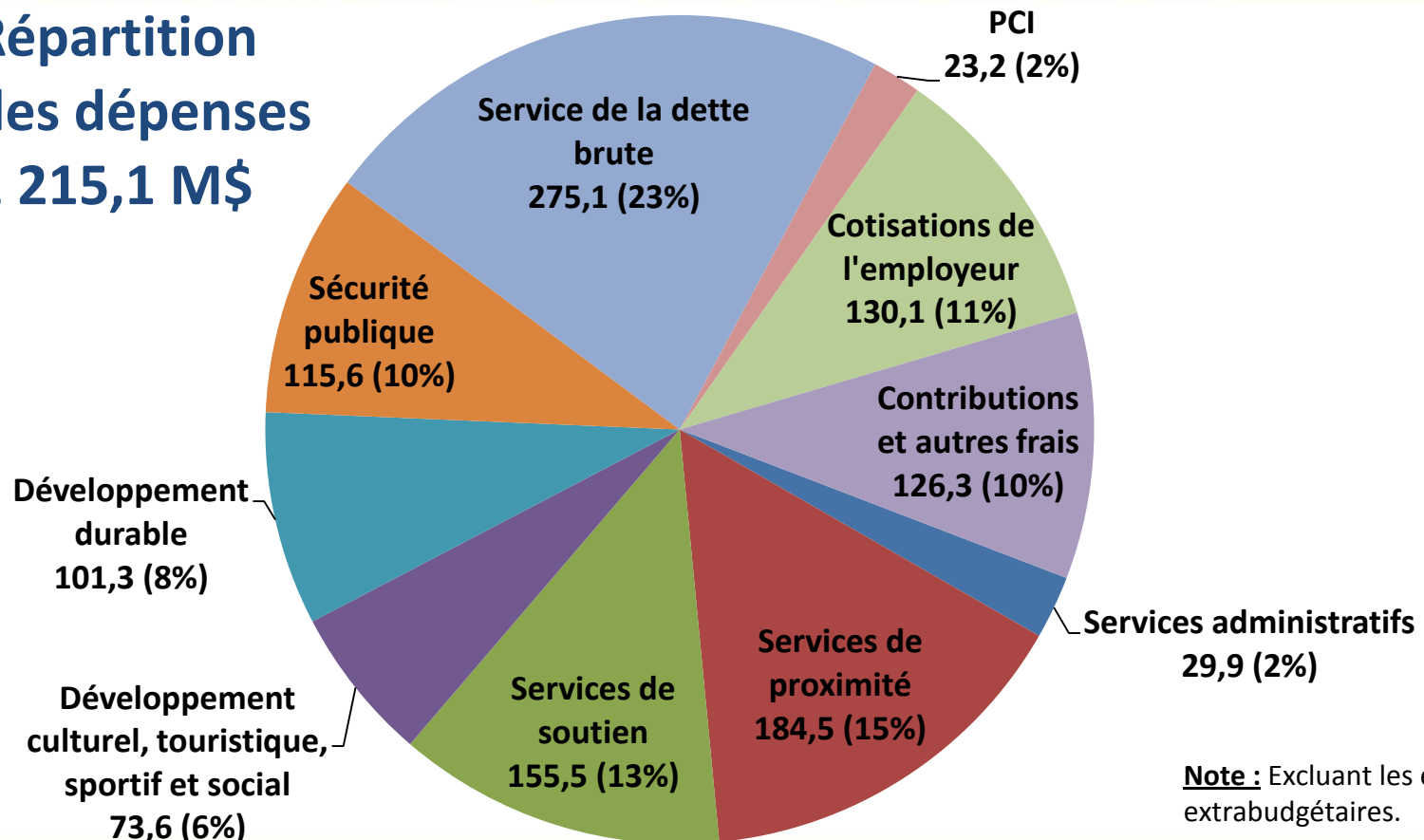


**Note :** Excluant les éléments extrabudgétaires.

# ANALYSE DES DÉPENSES PAR SECTEURS D'ACTIVITÉS

(en millions de \$)

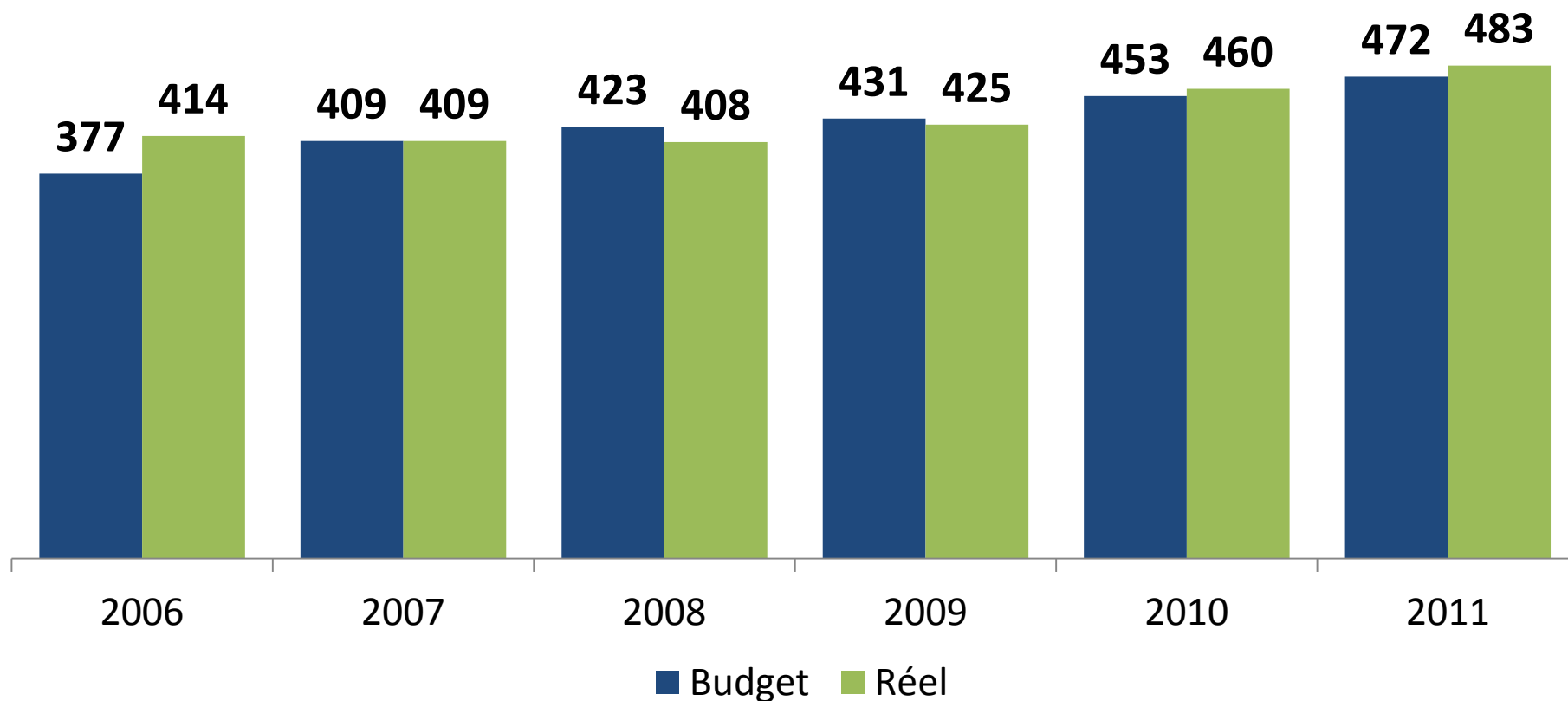
Répartition  
des dépenses  
1 215,1 M\$



**Note :** Excluant les éléments extrabudgétaires.

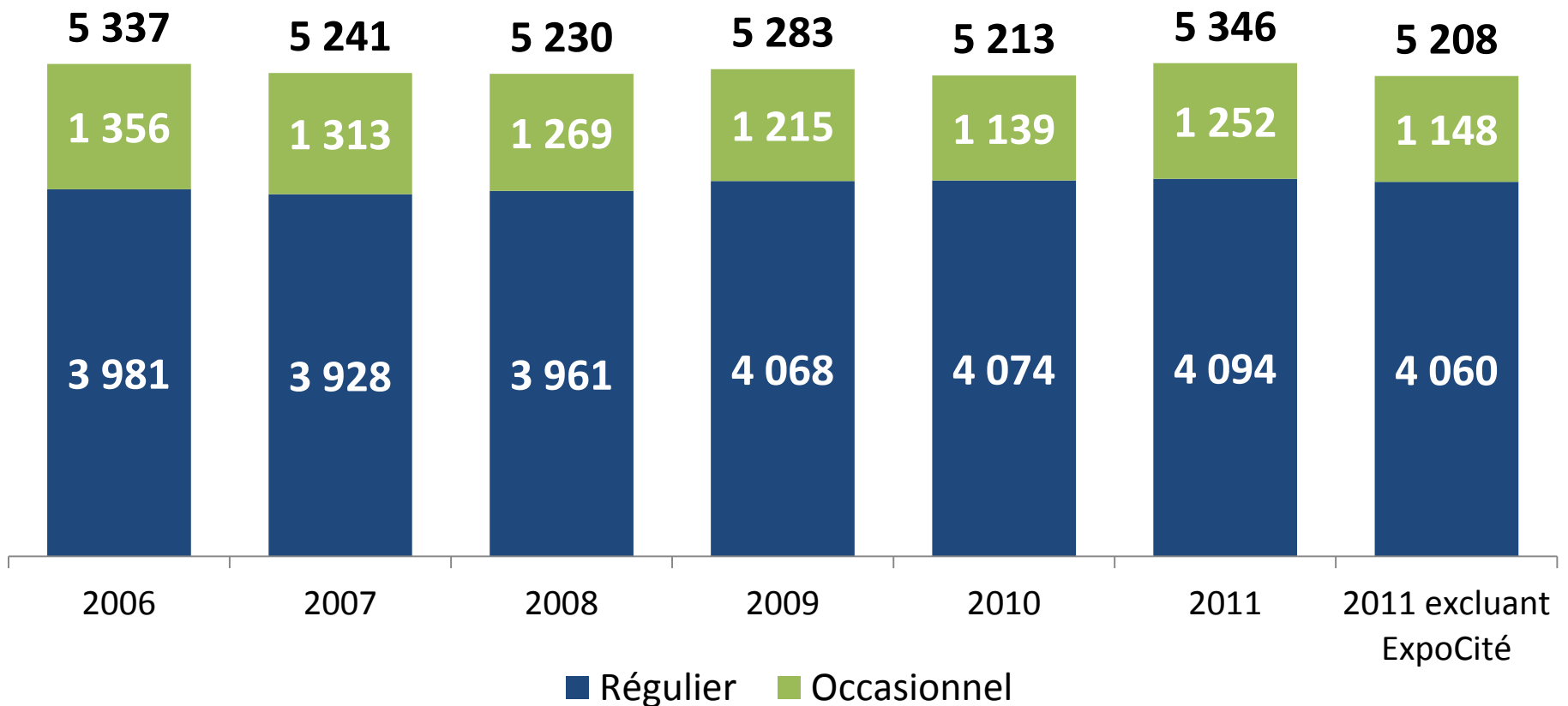
# RÉMUNÉRATION GLOBALE

(en millions de \$)



## **EFFECTIF**

(en personnes-année)



# NEIGE, ÉNERGIE ET MATIÈRES RÉSIDUELLES

Neige  
298 cm

Budget  
41,7 M\$

Réel  
39,3 M\$

Énergie

Budget  
29,3 M\$

Réel  
32,7 M\$

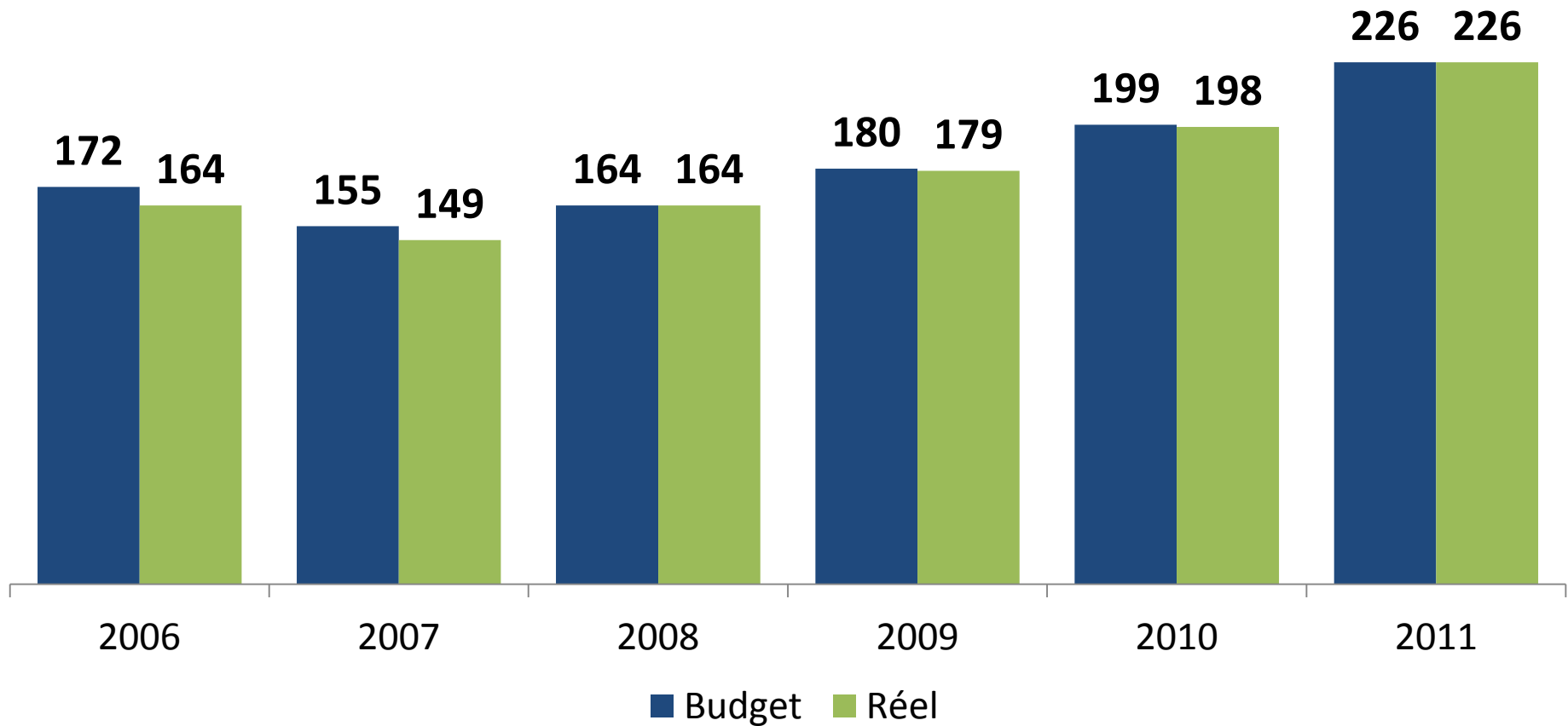
Matières  
résiduelles

Budget  
20,6 M\$

Réel  
19,6 M\$

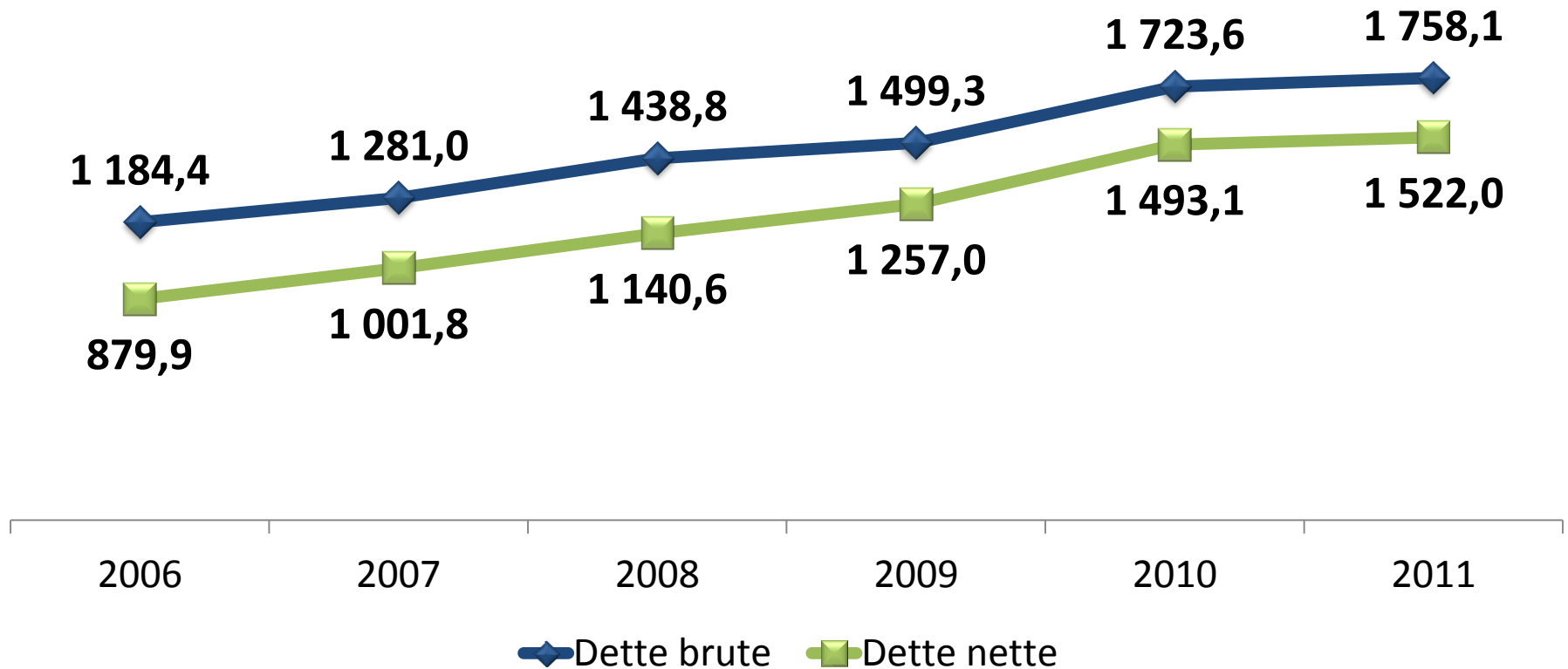
## SERVICE DE LA DETTE NETTE

(en millions de \$)



# DETTE

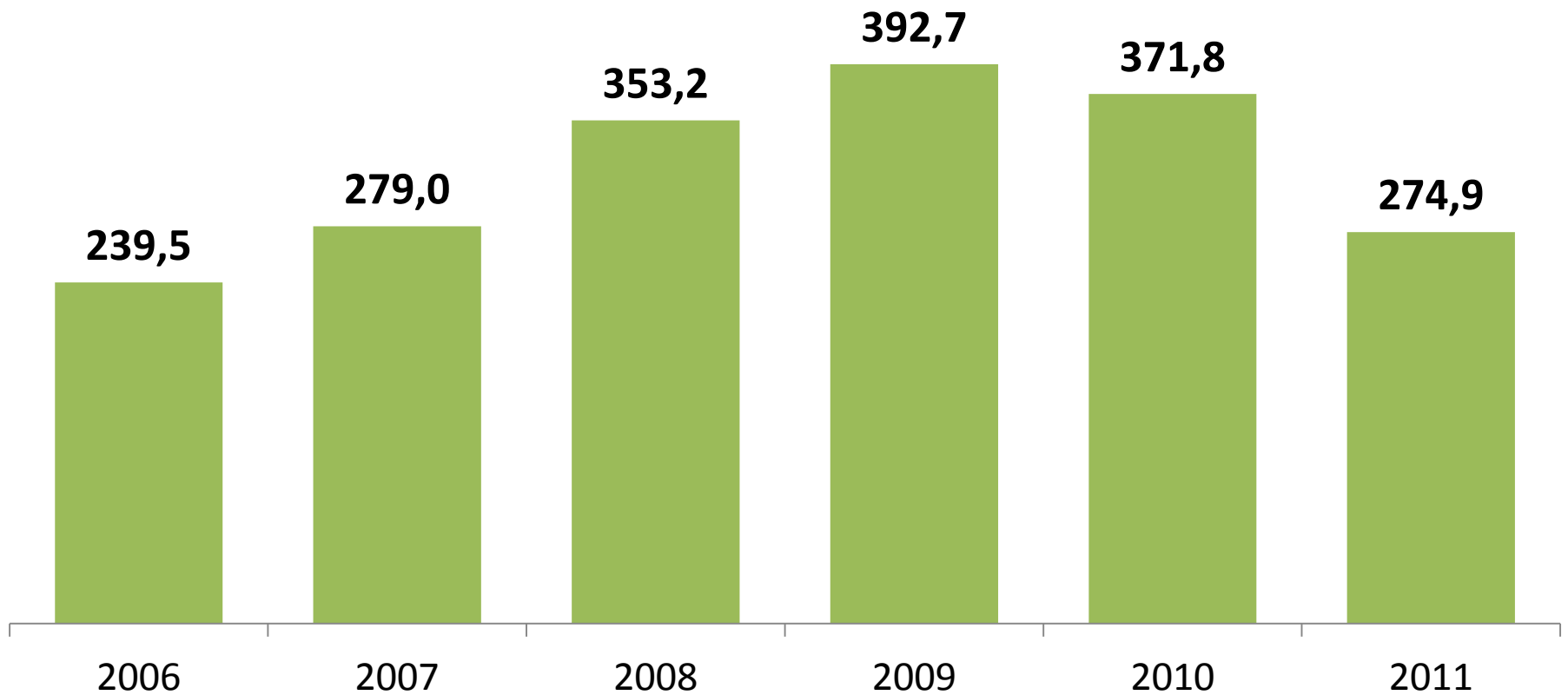
(en millions de \$)





# INVESTISSEMENTS

(en millions de \$)





# MERCI

**Nous nous ferons maintenant un plaisir de répondre à vos questions**



Service des finances  
Budget et planification financière  
Juin 2012

VILLE.QUEBEC.QC.CA